



フィールドニーズに応えるタフでスタイリッシュなボディー！

ハンディータイプ ガスリーク検知器

Model SP-220
TYPE M / TYPE L / TYPE ML

TIIS((公社)産業安全技術協会)防爆検定合格品
ATEX(欧州防爆機器指令)防爆検定合格品
CE Marking 適合品

都市ガス用

TYPE M

LPガス用

TYPE L

都市ガス・LPガス兼用

TYPE ML



小型、軽量でもタフなボディー

耐ショック性向上、保護等級IP55相当、汚れ防止用保護カバー付き。

微量なガスリークをスピーディーで確実に検知可能

低濃度(10ppm〜)ガスを検知可能です。

センサ耐久性向上

雑ガス除去フィルター内蔵とセンサ改良により、耐久性が向上。

データログ機能搭載

ガスを検知した年月日・時間・ガス濃度を最大256点まで記録可能。

LEDライト搭載

暗所でも測定箇所を見分けられ正確に測定が行えます。

仕様

型式	SP-220 (TYPE M)	SP-220 (TYPE L)	SP-220 (TYPE ML)
検知対象ガス	都市ガス (LPGに切替可能)	LPG (都市ガスに切替可能)	都市ガス・LPG(切替)
校正ガス	都市ガス(CH ₄)校正	LPG(i-C ₄ H ₁₀)校正	LPG(i-C ₄ H ₁₀)校正 都市ガス(CH ₄)校正 ※2ガス校正
検知原理	熱線型半導体式		
濃度表示	LCDバーメーター及び目盛り表示		
検知範囲	10~10000ppm		
検知方式	ポンプ吸引式		
警報設定値	初期値: 30ppm (10, 30, 150, 500, 2000ppmの5段階で設定可能)		
各種表示	動作状態表示、フロー確認表示、警報音表示、操作音表示、 電池残量表示、バーメーター表示、モード表示、ガス名/メッセージ表示		
応答時間(同一条件下)	3秒以内		
ガス警報タイプ	1段警報		
ガス警報表示	ランプ点滅/ブザー鳴動		
ガス警報動作	自動復帰		
故障警報	センサ異常/流量低下/電池電圧低下/システム異常/校正異常/時計異常/ポンプ異常		
故障警報表示	ランプ点滅/ブザー鳴動/故障内容表示		
故障警報動作	自己保持		
電源	単3形アルカリ乾電池×2本		
連続使用時間	約13時間(25°C・無警報・無照明時)		
使用温湿度範囲	-20~+55°C、95%RH以下(結露無きこと)		
防爆性	本質安全防爆構造(ExiaIICT4)		
保護等級	IP55相当		
外形寸法/質量	約43(W)×200(H)×39(D)mm (テーパーノズルは除く)/約215g (乾電池を除く)		

● LEDライト搭載

暗所でも正確に測定を行うことができます



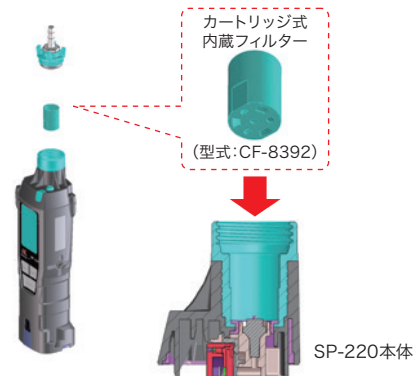
● 保護等級IP55相当

IP5X:耐防塵形
IPX5:耐直接噴流水



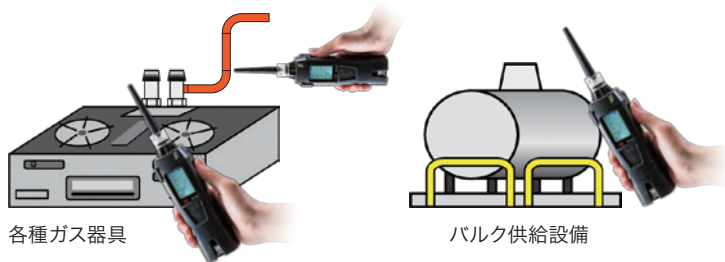
● 内蔵フィルターによりセンサ耐久性向上

センサにとって有害なゴム材、シール材、オイル、グリース等に含まれる有機ケイ素化合物(シリコン)を除去するためのフィルターを内蔵することでセンサの耐久性が向上しております。
※当社比 約20倍の耐毒性



● リーク検知器の用途

下記のような器具、設備のガス漏れ検知にご利用頂けます。



● 付属品

- ・保護カバー
- ・交換用防水フィルター(5枚セット)
- ・テーパーノズル
- ・カートリッジ式雑ガス除去フィルター
- ・ハンドストラップ
- ・単3形アルカリ乾電池(2本)

理研計器株式会社

本社 〒174-8744 東京都板橋区小豆沢2-7-6
☎(03)3966-1111(代) FAX(03)3558-0043
ホームページ <http://www.rikenkeiki.co.jp/>



(営業所・出張所)

- | | |
|-----------------------|----------------------|
| 札幌 ☎(011)757-7505(代) | 金沢 ☎(076)240-7060(代) |
| 仙台 ☎(022)722-7835(代) | 大阪 ☎(06)6350-5871(代) |
| 鶴岡 ☎(0235)28-3156(代) | 神戸 ☎(078)261-3031(代) |
| 水戸 ☎(029)306-9321(代) | 水島 ☎(086)446-2702(代) |
| 埼玉 ☎(048)598-5090(代) | 四国 ☎(0897)37-3775(代) |
| 千葉 ☎(043)214-3565(代) | 島根 ☎(082)875-4151(代) |
| 神奈川 ☎(045)476-7581(代) | 山形 ☎(0834)27-5121(代) |
| 浜松 ☎(053)437-9421(代) | 岡山 ☎(092)691-6372(代) |
| 名古屋 ☎(052)411-3636(代) | 本巣 ☎(096)373-1230(代) |
| 四日市 ☎(059)333-7221(代) | 分岐 ☎(097)523-3811(代) |

※本カタログの記載事項は、性能向上のため、お断りなしに変更する事があります。